

Cool Tone

ถ้าลักษณะเด่นของคุณ
คือ **Cool Tone**
หมายความว่า คุณจะ
มีลुकสุดเท่ไปทั้งตัว
มีสีผมหอมและสีตาที่เป็น
สีดำสนิท

เช็ด Undertone

Cool Undertone

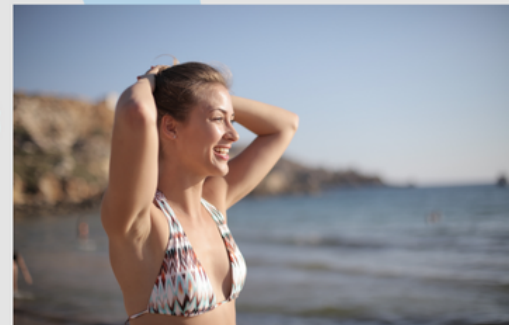


เส้นเลือดดำใหญ่ที่ข้อมือมี
สีม่วงหรือสีฟ้า



ผิวดูสว่างขึ้นเมื่อ
ใส่เครื่องประดับสีเงิน

ผิวหลังโดนแดด
จะมีสีแดง



สังเกตเส้นเลือดดำใหญ่ที่ข้อมือจะมีสีม่วงหรือสีฟ้า
สีผิวหลังจากโดนแดดแล้วมีสีผิวที่แดง เวลาใส่
เสื้อผ้าหรือเครื่องประดับที่มีสีเงิน จะทำให้ดูขับผิว
และดูมีเสน่ห์มากขึ้น แสดงว่าคุณ
อยู่ในกลุ่ม **Cool** ค่ะ